



SCHÖNHEIT
KRAFT
FREIHEIT } DES WEISS

çimsa

beliebteste
Der Weiszement der Welt
www.cimsa.de

Wir freuen uns sehr, Ihnen mit diesem Katalog den Weisszement - als Baustoff unseres Zeitalters -, dessen Produkte und den **Weltmarktführer im Weisszement Sektor CIMSA** zu präsentieren.

Mit dem Blick auf breite Horizonte haben wir im Jahre 1989 die CIMSA Weisszement- Produktionsanlage installiert. Im Jahre 1999 haben wir nach großen Investitionen die Hacı Sabancı WEISSZEMENT ANLAGE in Mersin in Betrieb gesetzt; mit unserem "SuperWeiss" zement sind wir zum „größten Weisszementhersteller der Welt“ geworden.

Wir blicken in Hinsicht auf die Entwicklung unseres Sektors mit Zuversicht in die Zukunft: Dabei erhalten wir die Dynamik unserer Begeisterung wie am ersten Tag aufrecht.

Beste Grüße



Das im Jahre 1972 in Mersin/Türkei gegründete Unternehmen CIMSA produziert qualitativ hochwertige Zemente und hat sich insbesondere auf den Weisszement, dem Baustoff des neuen Jahrtausends, spezialisiert und große Investitionen in diesem Bereich getätigt. Cimsa ist mit modernsten Technologien ausgestattet und besitzt Produktions-, Lagerungs- und Verpackungsanlagen. Neben der Qualitätssystem-Zertifizierung nach TS-EN-ISO 9001:2000, welches aufgrund der hohen Qualität der Produktion, Organisation und des technologischen Systems vergeben wird, besitzt CIMSA für den EN 197-1 CEM I 52.5N auch die CE-Zertifizierung sowie verschiedene Kitemark Zertifikate.

Cimsa ist einer der wichtigsten Zementhersteller der Türkei und exportiert seine Zemente in zahlreiche Länder aus Mittelasien, Amerika, Afrika und Europa.

Mit einer derzeitig jährlichen Produktionskapazität von über 1.200.000 tonnen Weisszement unter einem Dach, ist CIMSA der größte Weisszementhersteller der Welt und stärkt diese Marktführung Tag für Tag.

ÇİMSA IN ZAHLEN

Klinker produktions kapazität:

4.220.000 to/Jahr grau

1.110.000 to/Jahr weiss

Zemen tproduktions kapazität:

4.600.000 to/Jahr grau

1.200.000 to/Jahr weiss

Fertigbeton produktions kapazität:

3.500.000 m³/Jahr

Fertigbeton zentralen:

41 Fertigbetonanlagen

230 Transmixer

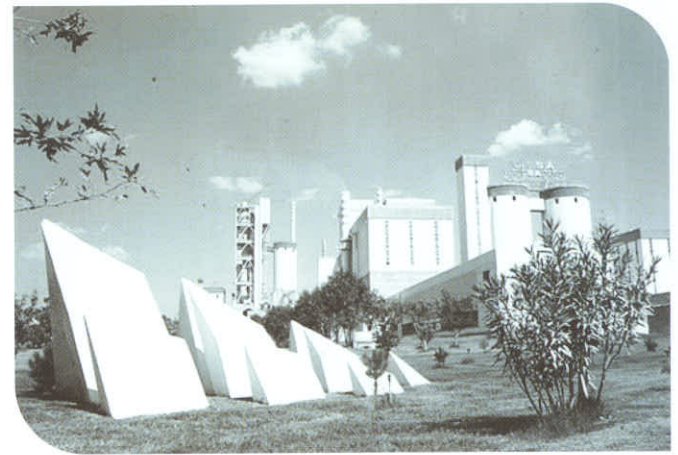
62 Betonpumpen

Export:

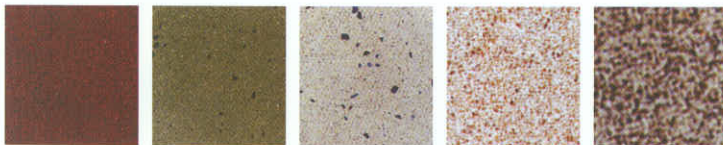
Der hergestellte

Zement wird in über

35 Länder exportiert



BODENBELÄGE



ÇİMSA

beliebteste
Der Weiszement der Welt
www.cimsa.de

BODENBELÄGE

PRODUKTSORTIMENTE

- Fliesen und Kacheln in verschiedenen Farben und Designs
- Waschbeton
- Durch Säuren und Sandstrahlen abgenutzte Betonplatten
- Pflaster
- Verzahnte Steinvarianten
- Gehwegplatten

ANWENDUNGSBEREICHE

- Innen- und Aussenbereich von Häusern, Arbeitsstätten, Geschäfts- und Einkaufszentren
- Parks, Terrassen und Gehwege
- Bürgersteige
- Umfeld von Schwimmbecken
- Pflasterung von Stadtzentren



KUNSTPRODUKTE



çimsa

beliebteste
Der Weiszement der Welt
www.cimsa.de

KUNSTPRODUKTE

PRODUKTSORTIMENTE

- Kleinere Skulpturen
- Denkmäler und Monumente
- Skarfito- und Reliefanwendungen

ANWENDUNGSBEREICHE

- Park- und Garteneinrichtungen
- Skulpturen
- Stadtzentren
- Historische und künstlerische Werke
- Restaurierung von archäologischen Werken
- Moderne Kunstanwendungen
- Naturkunanwendungen
- Reliefs
- Wandbilder
- Reproduktionen



BETONFERTIGTEILELEMENTE



ÇIMSA

beliebteste
Der Weiszement der Welt
www.cimsa.de

BETONFERTIGTEILELEMENTE

PRODUKTSORTIMENTE

- Weisse Betonfertigteilelemente
- Fassaden-Aussenpaneele
- Waschbetonanwendungen
- Durch Säuren und Sandstrahlen abgenutzte Betonplatten
- Gehwegplatten
- Gehwegpflastersteine
- Bordsteinkanten
- Dekorative Verkleidungssteine
- Vorgefertigte Stufen
- Vorgefertigte Balkone
- Fensterbänke
- Weisse Briketts
- Stahlbetonkanäle
- Betonblöcke



ANWENDUNGSBEREICHE

- Aussenfassaden für sämtliche Bauten
- Park- und Gartengehwege
- Schwimmbecken
- Dekorative Verzierungen von Wohnbauten
- Einrichtungen von Plätzen in Innenstädten
- Strassen- und Wegbau
- Park- und Gartendekorationen
- Bushaltestellen
- Beleuchtungsmasten



PRODUKTEIGENSCHAFTEN



çimsa

beliebteste
Der Weiszement der Welt
www.cimsa.de

PRODUKTEIGENSCHAFTEN WEISSER PORTLANDZEMENT NACH EN 197-1 CEM I 52,5 N

CHEMISCHE EIGENSCHAFTEN		CIMSA WERTE	EN 197-1 ANFORDERUNGEN I	
			Minimum	Maximum
Glühverlust	%	2.7		5.0
Unlöslicher Rückstand	%	0.1		5.0
SO ₃	%	3.3		4.0
Chlorid Cl	%	0.01		0.1
PHYSIKALISCHE UND MECHANISCHE EIGENSCHAFTEN				
Weissgrad (CIE-System, Y-Wert)	%	85.5		
Erstarren Beginn	minuten	130	45	
Dehnungsmaß	mm	1.0		10.0
Mahlfeinheit	cm ² /gr	4300		
Druckfestigkeit 2 Tage	MPa	37	20	
Druckfestigkeit 28 Tage	MPa	60	52.5	



FERTIGPUTZ UND -MÖRTEL



ÇİMSA

beliebteste
Der Weiszement der Welt
www.cimsa.de

FERTIGPUTZ UND -MÖRTEL

PRODUKTSORTIMENTE

- Dekorative Fertigmörtel
- Feine Satin Mörtel
- Planiermassen
- Reparaturmörtel
- Industrielle Bodenmörtel
- Isolationsmörtel
- Verankerungsmörtel

ANWENDUNGSBEREICHE

- Im Innen- und Außenbereich von Bauten sowie Gebäudedecken
- Dachisolationen
- Böden von Fabriken, Industrieanlagen und Werkstätten
- Flugzeug- und Hubschrauberlandebahnen
- Reparaturarbeiten von alten und beschädigten Betonen
- Sämtliche dekorative Arbeiten
- Schwimmbecken
- Wasserkanäle
- Wasserreservoir
- Verankerungsarbeiten von Maschinen und Geräten



STÄDTEMÖBLIERUNG UND -EINRICHTUNG



STÄDTEMÖBLIERUNG UND -EINRICHTUNG

PRODUKTSORTIMENTE

- Bordsteinkanten mit verschiedenen Eigenschaften
- Delta-Säulen
- Pflanzenpötte
- Geradläufige L-Treppen und Wendeltreppen
- Balkonmotive
- Betonsäulen
- Aussenpaneele
- Sitzgruppen und Bänke
- Grenz-/Randsteine
- Abfallbehälter
- Fahrradstellplätze
- Bushaltestellen
- Stahlbeton-Gitterroste
- Brunnen
- Dekorative und künstlerische Produkte

ANWENDUNGSBEREICHE

- Gehwege
- Wohngärten
- Park- und Garteneinrichtungen
- Stadtzentren



KLEBER UND FUGENMASSEN (HAUPTBESTANDTEIL)



ÇİMSA

bellebteste
Der Weiszement der Welt
www.cimsa.de

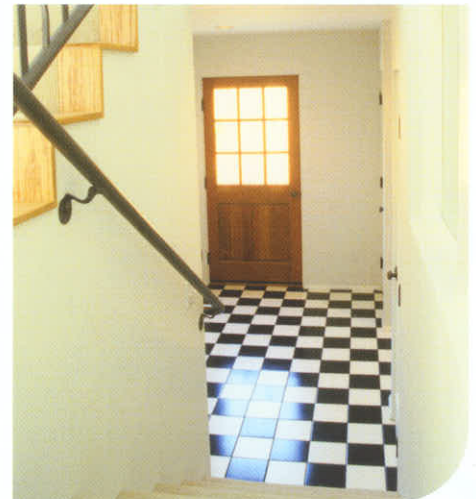
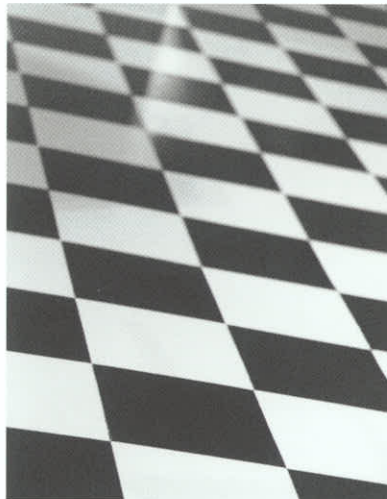
KLEBER UND FUGENMASSEN (HAUPTBESTANDTEIL)

PRODUKTSORTIMENTE

- Klebemörtel
- Fugenmassen

ANWENDUNGSBEREICHE

- Fliesenauslegearbeiten
- Keramik- und Kachelauslegearbeiten
- Marmor- und Granit auslegearbeiten
- Bauwerksfugen
- Sämtliche Abdichtungsarbeiten



DER BAUSTOFF UNSERES ZEITALTERS WEISSZEMENT



ÇİMSA

beliebteste
Der Weiszement der Welt
www.cimsa.de

DER BAUSTOFF UNSERES ZEITALTERS WEISSZEMENT

PRODUKTBEZEICHNUNG

Weisser Portlandzement

PRODUKTSTANDARD

EN 197-1 CEM I 52,5N

TECHNISCHE EIGENSCHAFTEN

- Hoher Weissheitsgrad
- Der Weissheitsgrad beträgt mindestens 85%
- Hohe Frühfestigkeit und schnelle Festigkeitsgewinnung. Die Druckfestigkeit nach 2 Tagen beträgt 37 MPa.
- Benötigt keine Dampfnachbehandlung
- Die endgültige Druckfestigkeit ist hoch und beträgt nach 28 Tagen 60 MPa
- Aufgrund der hohen Mahlfeinheit sind Poren leicht zu befüllen
- Durch den geringen Alkaligehalt ist er als Zement mit niedrigem wirksamen Alkaligehalt eingestuft

ANWENDUNGSBEREICHE

- Architektonische und dekorative Betone
- Fertigputz und -mörtel
- Kleber und Fugenmassen
- Städtemöblierung und -einrichtung
- Kunstprodukte
- Bodenbeläge
- Betonfertigteilelemente



ÇİMSA
beliebteste
Der Weisszement der Welt
www.cimsa.de

ARCHITEKTONISCHE UND DEKORATIVE BETONE



ÇIMSA

beliebteste
Der Weisszement der Welt
www.cimsa.de

ARCHITEKTONISCHE UND DEKORATIVE BETONE

PRODUKTSORTIMENTE

- Bau-Stahlbetone
- Dekorative weisse Betone
- Weisse Leichtbetone

ANWENDUNGSBEREICHE

- Gewerbe- und Geschäftsviertel
- Kongresszentren
- Operetten- und Theatergebäude
- Museen und Ausstellungshallen
- U-Bahn- und Bahnstationen
- Überführungen
- Kommunikationstürme
- Brücken
- Stützmauern
- Religiöse Bauten
- Stadien und Sportanlagen
- Wohnbauten -und Siedlungen
- Ästhetische und dekorative Bauten





WEISSER PORTLANDZEMENT
(WEISSGRAD NACH Y-CIE MIND.85%)



Çimsa Mersin
 Toroslar Mah. Tekke Cad. Yenitaşkent Mersin
 Telefon: (+90324) 454 00 60 Faks: (0324) 454 00 75

Çimsa Kayseri
 Malatya Karayolu 35. Km Bünyan Kayseri
 Telefon: (+90352) 712 16 07 Faks: (+90352) 712 16 90

Çimsa Eskişehir
 İstanbul Karayolu 22. Km Çukurhisar Eskişehir
 Telefon: (+90222) 411 32 00 Faks: (+90222) 411 31 31

Çimsa Ankara
 Karsiyaka Mah. Fırat Cad. No: 3 Lalahan Ankara
 Telefon: (+90312) 865 23 96 Faks: (+90312) 865 23 95

Çimsa Niğde
 Hacı Sabancı Bulvarı Niğde
 Telefon: (+90388) 232 36 30 Faks: (+90312) 232 36 34

Çimsa Malatya Terminali
 TCDD Yarı Çimento Dolum Tesisi Battalgazi Malatya
 Telefon: (+90422) 841 36 77 Faks: (+90422) 841 32 30

Çimsa Marmara Terminali
 Sahil Caddesi Rota Limanı İçi Yarımca/ Körfez/Kocaeli
 Telefon: (+90262) 528 42 33 Faks: (+90262) 528 42 36
www.cimsa.com.tr

CSN Cement Sales North GmbH - Deutschland
 Nesserlander Strasse 5, 26721 Emden / Deutschland
 Phone: 00 49 40 70 20 930 Fax: 00 49 70 20 93 20/22
www.cement-sales-north.de

Cimsa Cementos Espana S.A.U - Spanien
 Carretera de la Esclusa S/N, Darsena del Batán Notre
 41011 Puerto de Sevilla / Spanien
 Phone: 00 34 95 427 50 68 Fax: 00 34 95 427 19 36

MED-CON S.r.l Italien
 Riva Cadamosto, 8 - 34147 Trieste / Italien
 Phone: 00 39 040 2820918 Fax: 00 39 040 2820923

Çimsa Cement Free Zone Ltd Nordzypem
 Serbest Liman, Gazi Magosa / Nordzypem
 Phone: 00 90 392 365 49 80 Fax: 00 90 392 365 49 81

Çimsa-ROM Marketing Distributie S.R.L. Rumänien
 Bd Mamaia, Office Nr 5, Nr 251 Et 4, Constantza / Rumänien
 Phone: 00 40 241 585 333 Fax: 00 40 241 585 333

Çimsa-RUS Cement Trading Company Limited Russland
 Malozernskaya Str, No: 16, 353900 Novorossiysk / Russland
 Phone: 00 7 918 66 49 344

ÇİMSA

beliebteste
Der Weisszement der Welt

www.cimsa.de

